

Prüfprogramm - Hydraulik Druckölpumpe prüfen

Vorbedingungen zur Prüfung

1. Ölstand im Ölbehälter kontrollieren, gegebenenfalls richtigstellen.
2. **Typ 129**
Regelstangen (54, 55) an den Niveauregler-Hebeln abschrauben.
Typ 140
Verbindungsgestänge am Niveauregler-Hebel (3a) abschrauben.
3. Druckölwanne an der Hinterachse drucklos machen, dazu Ölablaßschraube (3p) öffnen.
4. Druckprüfgerät (038a, e) am Niveauregler der Hinterachse Anschluß "S2" anschließen.

5. Niveauregler-Hebel (Typ 129) in Stellung "F"= Füllen.
6. **Typ 129**
Schraube (50a) max. 1 Umdrehung öffnen.
7. Rücklaufleitung (T) am Ölbehälter abschließen und mit geeigneten Schlauch in Meßgefäß halten.



Für die Prüfung die Ölmenge zusätzlich um ca. 0,5 Liter erhöhen.

Sonderwerkzeuge

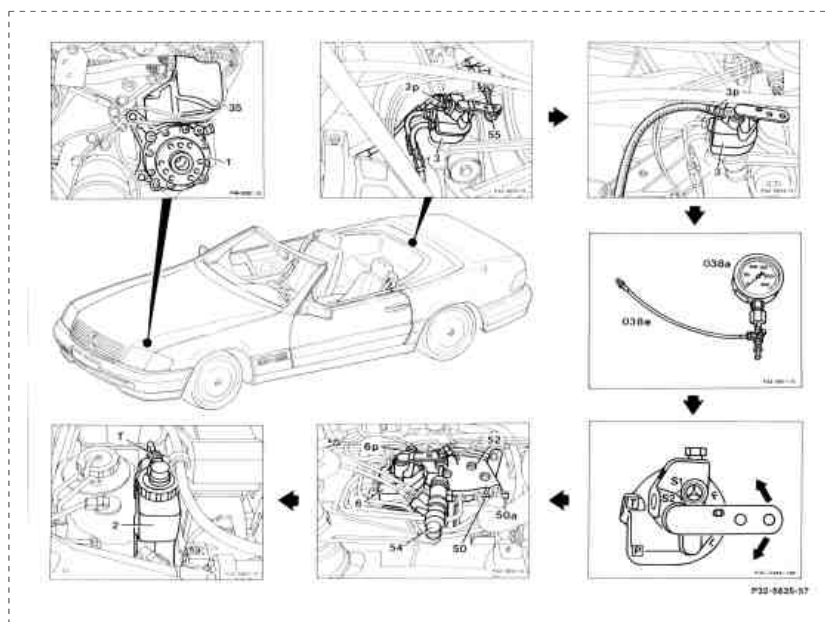


Prüfprogramm - Hydraulik Druckölpumpe prüfen

Typ 129

Bild 1

- 1 Druckölpumpe
- 2 Ölbehälter
- 3 Niveauregler/Hinterachse
- 3p Ölablaßschraube
- 6 Niveauregler/Vorderachse
- 6p Ölablaßschraube
- 50a Schraube Druckversorgung
- 54 Regelstange/Vorderachse
- 55 Regelstange/Hinterachse
- T Rücklaufleitung Verteiler/Ventileinheit-Ölbehälter

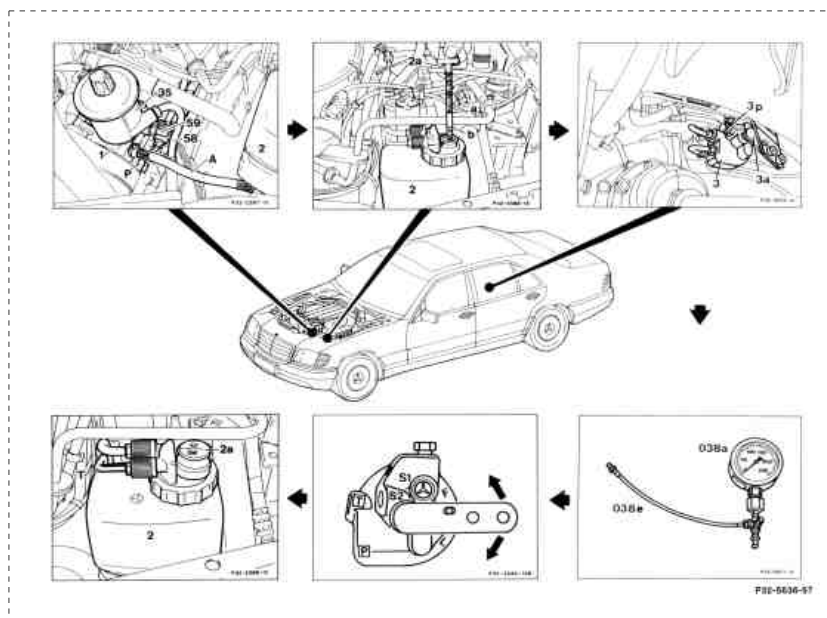


Prüfprogramm - Hydraulik Druckölpumpe prüfen

Typ 140

Bild 2

- 1 Druckölpumpe
- 2 Ölbehälter
- 3 Niveauregler
- 3a Hebel
- 3p Ölablaßschraube
- 7 Verbindungsgestänge



Prüfprogramm - Hydraulik

Druckölpumpe prüfen

Prüf schritt	Prüfumfang	Meßgerät/ Prüfanschluß	Betätigung/ Voraussetzung	Sollwert	Mögliche Ursache / Abhilfe
1.0	Förderleistung	250 bar an Niveau regler Anschluß S2	Motor: Im Leerlauf Niveauregler-Hebel in Stellung "F"= Füllen Zeiger des Manometers beobachten bis Druck nicht mehr ansteigt	>133 bar Fördermenge >0,2 l/min bei Leerlaufdreh zahl	Druck <133 bar, Fördermenge <0,2 l/min Druckölpumpe erneuern Druck <133 bar Fördermenge >0,2 l/min Niveauregler-Druckprüfung 34